



Výměnné čočky / X-Change

Výměnou různých čoček přizpůsobíte brýle aktuálním podmínkám. Některé modely mají revoluční Easy Clip systém, kdy je výměna opravdu extrémně snadná. Sunglasses that can change on weather condition and actual situation by replacing various lenses. Some models have a revolutionary Easy Clip system where the exchange is extremely easy.



Upravitelný nosník / Flexipad

Upravitelný nosník lze upravit téměř pro každý obličej, perfektně sedí. Zajišťuje větší pohodlí při nošení, nosník lze přizpůsobit tvaru nosu. Adjustable for almost any face shape. Provides more comfort by wearing, the nosepad can be adjusted to the shape of the nose.



TR90 / Superdurable TR90

Extrémně lehký a přitom velmi odolný high-tec materiál s nadprůměrnou pružností a tvarovou pamětí, zvýšený komfort nošení. Extremely lightweight and very durable high-tech material with superior flexibility and shape memory, increased wearing comfort.



Protisklizová plocha / Antislip

Protisklizové nosníky a straničky. Zamezují skluzu brýlí, které perfektně drží na obličeji. Antislip tips and nose pads. Prevent slip sunglasses which holds perfectly on your face.



Polarizace / Polarized

Čočky eliminují nepříjemné odlesky, vhodné pro sport, řízení, aktivity u vody. Polarizace ulevuje očím a snižuje tak jejich únavu. Lenses eliminate annoying reflections, suitable for sport, driving, water activities. Polarization helps eyes to reduce their fatigue.



Nastavitelné stranice / Adjustable temples

Všemi směry nastavitelné stranice / koncovky straníc poskytují komfort při nošení a zároveň zabezpečují dobré držení na hlavě. All directions adjustable temples / temple tips provide comfort during wear and at the same time provide a good grip on the head.



100% UV

Všechny brýle značky Relax jsou vyrobeny z materiálů zaručujících 100% ochranu proti škodlivému UV záření A, B, C. All sunglasses Relax are made of materials ensuring 100% protection against harmful UV radiation of A, B or C type.



Velikost XS / Size XS

Brýle pro menší obličej. Sunglasses for small face.



Polykarbonát / Impact protection

Téměř nerozbitný materiál čoček zajišťuje vyšší bezpečnost očí. Almost unbreakable lens material provides greater eye safety.



Velikost XL / Size XL

Brýle pro větší obličej. Sunglasses for big face.



Platinum lenses

Čočky brýlí pokryté speciální zrcadlovou vrstvou. Výrazně omezují množství světla, které vstupuje do vašich očí tím, že ho jednoduše velkou část odrazí. Dnes je možné mít tuto zrcadlovou vrstvu ve všech barevných odstínech duhy. Zrcadlová vrstva Platinum je navíc otěru-odolná. Lenses covered in a special mirror layer which significantly reduces the amount of light reaching your eyes by simply reflecting most of it. This mirror layer is now available in all the colours of the rainbow. The Platinum mirror layer is also abrasion resistant.



Měkké pouzdro / Soft case

V měkkém mikrovláknovém pouzdře ZDARMA ke každým brýlím, se brýle nepoškrábou a navíc jím lze brýle dobře vyčistit. The soft microfiber cleaning pouch protect sunglasses against scratches. FREE with every pair of sunglasses.



Gradient lenses

Čočky stínované shora dolů, horní část je tmavší a spodní světlejší. Pohled je tak maximálně příjemný, přirozený a i velice praktický např. při řízení auta. Umožňuje skvělý výhled, chrání vaše oči před světlem shora a zároveň vnímáte nezkresleně, co je pod vámi. Fantasticky sluší a jsou elegantní, protože do obličeje vnáší určitou hloubku pohledu. Lenses shaded from top to bottom, where the upper part is darker and the lower part is lighter. Looking through such lenses is more comfortable, natural and handy e.g. while driving. They allow great sight, protect your eyes from the light from above while you see undistorted what is below you. They look fantastic and are elegant because they bring a certain depth to one's features.



Designováno v ČR / Designed in CZ

Všechny výrobky jsou vyvíjeny a designovány v České Republice. All products are developed and designed in the Czech Republic.

Kategorie slunečního filtru / Sun filter category



Kategorie 0: bezbarvý nebo velmi světlý filtr (propustnost viditelného záření 80-100%). Category 0: clear or very light filter (visible light transmission 80-100%).



Kategorie 1: světlý filtr (propustnost viditelného záření 43-80%). Category 1: light filter (visible light transmission 43-80%).



Kategorie 2: středně tmavý filtr (propustnost viditelného záření 18-43%). Category 2: medium dark filter (visible light transmission 18-43%).



Kategorie 3: velmi tmavý filtr (propustnost viditelného záření 8-18%). Category 3: very dark filter (visible light transmission 8-18%).



Kategorie 4: velmi tmavý filtr (propustnost viditelného záření 3-8%). Kategorie 4 není vhodná pro řízení motorových vozidel. Category 4 is not suitable for driving motor vehicles.

Pokyny pro skladování:

Sluneční brýle je třeba skladovat v původním obalu při teplotě od -10 °C do +35 °C. Dále se vyvarovat vystavení brýlí přímému slunečnímu světlu v uzavřeném neklimatizovaném prostoru (např. palubní deska automobilu)

Pokyny pro čištění a údržbu:

Čistíte čočky čistou vodou, jemně utřete hadříkem určeným k čištění brýlí. Po použití uložte brýle do pouzdra. Brýle pravidelně kontrolujte a před použitím se ujistěte, zda nejsou poškozené. Pokud ano, nepoužívejte je. Poškrábané nebo poškozené čočky by měly být vyměněny.

Pokyny pro použití

Sluneční brýle vždy nasazujte a sundávejte oběma rukama. Výrobek není určen k přímému používání ve vodě. Nepoužívejte brýle k přímému pozorování slunce! Nepoužívejte jako ochranu proti umělým zdrojům světla (např. v soláriu). Sluneční brýle nechrání před mechanickým poškozením očí (např. nárazy). Nevhodné pro řízení motorového vozidla za šera a v noci.

Důležitá upozornění:

Působení chemických látek (lihové přípravky, parfém, lak na vlasy) slané vody či deště může nevratně poškodit výrobek. Brýle v tomto případě okamžitě a důkladně opláchněte v čisté vodě a vysušte. Sluneční brýle při nošení přicházejí do kontaktu s potem, mastnotou, prachem, to může mít také škodlivý efekt na jejich funkci. Na takto vzniklé případné poškození se nevztahuje reklamací!

Symbol **A** na stranici značí určení brýlí pro aktivní životní styl.

Instructions for storage:

Sunglasses should be stored in their original packaging at temperatures ranging from -10°C to +35°C. Additionally, avoid exposing the sunglasses to direct sunlight in an enclosed, non-air-conditioned space (e.g., the dashboard of a car).

Cleaning and Maintenance Instructions:

Clean the lenses with clean water, gently wipe them with a cloth designed for cleaning glasses. After use, store the glasses in the case. Regularly inspect the glasses and ensure they are not damaged before using them. If they are damaged, do not use them. Scratched or damaged lenses should be replaced.

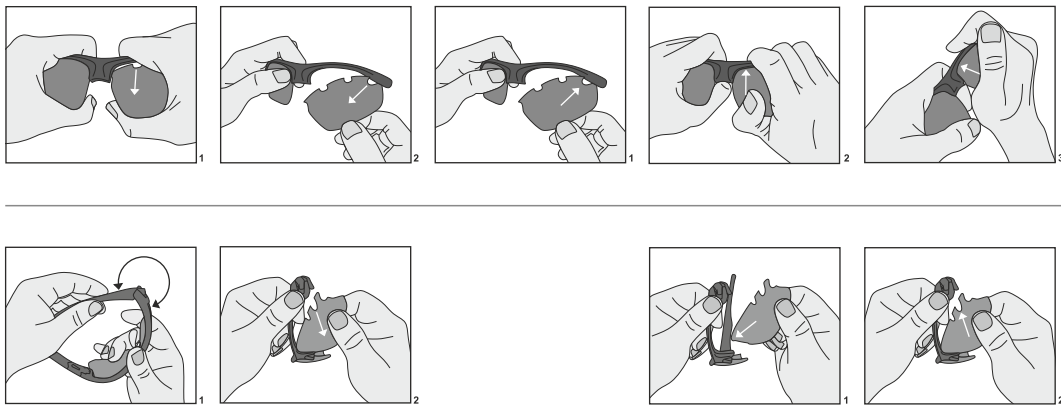
Usage Instructions:

Always put on and take off sunglasses with both hands. This product is not intended for direct use in water. Do not use the glasses for direct observation of the sun! Do not use them as protection against artificial light sources (e.g., in a tanning bed). Sunglasses do not protect against mechanical eye damage (e.g., impacts). Not suitable for driving in twilight or at night.

Important Notices:

Exposure to chemicals (alcohol-based products, perfume, hair spray), saltwater, or rain can irreversibly damage the product. In such cases, immediately rinse the glasses thoroughly with clean water and dry them. When wearing sunglasses, they come into contact with sweat, oils, dust, which can also have a detrimental effect on their function. Any damage caused in this manner is not covered by the warranty.

The letter **A** on the temple indicates that sunglasses are designed for an active lifestyle use.



CZ: Sluneční brýle Relax 100% chrání zrak před škodlivým UV zářením a vyhovují nařízení EU 2016/425 Evropského parlamentu a Rady ze dne 9.3.2016 a zároveň EN ISO 12312-1:2022, ISO 12312-3:2022 harmonizující s českými technickými normami dle zákona č. 22/1997 Sb. a zákonem 90/2016 Sb. Brýle splňují podmínky minimálně pro běžné nošení, a v případě, že jsou označeny vyšší kategorií filtru, mohou brýle být použity i v oslnivějších prostředích. Kategorie slunečního filtru je uvedena na brýlích. Sluneční brýle nepoužívejte tehdy, jsou-li čočky poškrábané. Nepoužívejte brýle k přímému pozorování slunce! Nepoužívejte jako ochranu proti umělým zdrojům světla (např. v soláriu). Sluneční brýle nechrání před mechanickým poškozením očí (např. nárazy). Sluneční brýle nasazujte a sundávejte vždy oběma rukama. Sluneční brýle je třeba skladovat v původním obalu při teplotě od -10°C do +35°C. Vyvarovat se vystavení brýlí přímému slunečnímu světlu v uzavřeném neklimatizovaném prostoru (např. palubní deska automobilu). Nevhodné při řízení motorového vozidla za šera a v noci. K čištění používejte jemnou tkaninu a/nebo čistou vodu a vysušte. Výrobek není určen k přímému používání ve vodě. Působení chemických látek (i chemicky ošetřené nebo slané vody) může nevratně poškodit výrobek, brýle v tomto případě okamžitě a důkladně opláchněte v čisté vodě a vysušte. Na takto vzniklé případné poškození se nevztahuje reklamací. Optická třída 1. Vyrobeno v Číně.

EN: Relax sunglasses 100% protect the eyes from UV radiation and comply with the Regulation (EU) 2016/425 and EN ISO 12312-1:2022, ISO 12312-3:2022 harmonizing with Czech technical standards according to Act No. 22/1997 Coll. and No. 90/2016 Coll. The glasses meet the conditions for everyday wearing, they are not intended for direct observation of the sun. Do not use as protection against artificial light sources (e.g., in a solarium). Glasses do not protect against mechanical damage to the eyes (e.g., impact). Not suitable for driving in twilight or at night. To clean, use a damp cloth and a normal neutral liquid detergent or water and then dry with a clean soft cloth. Avoid the use of thinners (e.g. acetone, alcohol) and other chemical aggressors. In case of accidental contact with substances such as salt water (sea water), pool water, and chemicals such as cosmetics, hairspray, sunscreen, repellent, immediate removal with a soft damp cloth is recommended. Damage caused in this way is not covered by a claim. Do not use sunglasses if the lenses are scratched. Sunglasses should be stored in their original packaging at a temperature between -10°C and +35°C. Avoid exposing the glasses to direct sunlight in an enclosed unconditioned area (e.g. car dashboard). The model identifier is marked inside the product (left or right side). Optical class 1. Made in China.

Vyrobeno pro značku / Made for brand R E L A X CATHERINE LIFE
Výrobce / Producer: Catherine life a.s., U Prioru 1076/5, 161 00, Praha 6, ČR
www.relaxworld.cz

Prohlášení o shodě a informace o vlastnictví ochranné známky dostupné na stránkách / Declaration of Conformity and Trademark ownership information available at: <https://www.catherinelife.com/katalogy-a-prohlaseni-o-shode>. Dodatečné informace ohledně výrobku je možné vyžádat na emailové adrese níže / Additional product information can be requested at the email address below:

Kontakt / contact: info@catherinelife.com