

NÁVOD K POUŽITÍ

IDENTITY

Pokyny pro skladování:

Sluneční brýle je třeba skladovat v původním obalu při teplotě od -10 °C do +35 °C. Dále se vyvarovat vystavení brýlí přímému slunečnímu světlu v uzavřeném neklimatizovaném prostoru (např. palubní deska automobilu).

Pokyny pro čištění a údržbu:

Čistěte čočky čistou vodou, jemně utřete hadříkem určeným k čištění brýlí. Po použití uložte brýle do pouzdra. Brýle pravidelně kontrolujte a před použitím se ujistěte, zda nejsou poškozené. Pokud ano, nepoužívejte je. Poškrábané nebo poškozené čočky by měly být vyměněny.

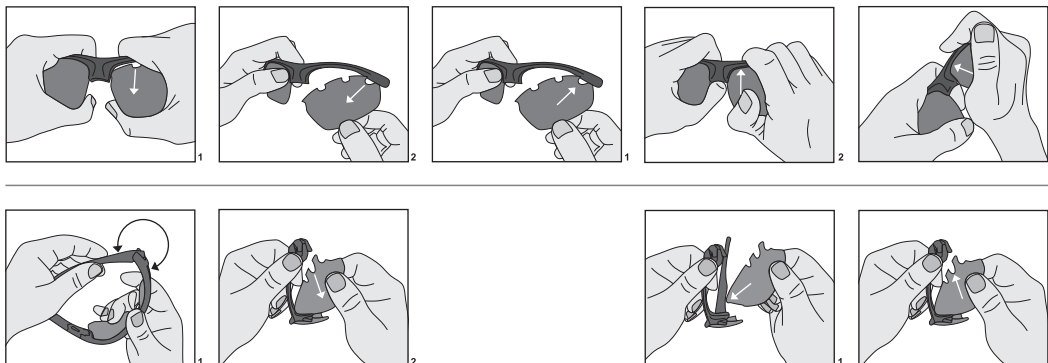
Pokyny pro použití

Sluneční brýle vždy nasazujte a sundávejte oběma rukama. Výrobek není určen k přímému používání ve vodě. Nepoužívejte brýle k přímému pozorování slunce! Nepoužívejte jako ochranu proti umělým zdrojům světla (např. v soláriu). Sluneční brýle nechrání před mechanickým poškozením očí (např. nárazy). Nevhodné pro řízení motorového vozidla za šera a v noci.

Důležitá upozornění:

Působení chemických látek (lihové přípravky, parfém, lak na vlasy) slané vody či deště může nevratně poškodit výrobek. Brýle v tomto případě okamžitě a důkladně opláchněte v čisté vodě a vysušte. Sluneční brýle při nošení přicházejí do kontaktu s potem, masnotou, prachem, to může mít také škodlivý efekt na jejich funkci. Na takto vzniklé případné poškození se nevztahuje reklamací!

Symbol **A** na stranici značí určení brýlí pro aktivní životní styl.



Kategorie slunečního filtru



Kategorie 0: bezbarvý nebo velmi světlý filtr (propustnost viditelného záření 80-100%).



Kategorie 1: světlý filtr (propustnost viditelného záření 43-80%).



Kategorie 2: středně tmavý filtr (propustnost viditelného záření 18-43%).



Kategorie 3: velmi tmavý filtr (propustnost viditelného záření 8-18%).



Kategorie 4: velmi tmavý filtr (propustnost viditelného záření 3-8%). Kategorie 4 není vhodná pro řízení motorových vozidel.

Sluneční brýle IDENTITY 100% chrání zrak před škodlivým UV zářením a vyhovují nařízení EU 2016/425 Evropského parlamentu a Rady ze dne 9.3.2016 a zároveň EN ISO 12312-1:2022, ISO 12312-3:2022 harmonizující s českými technickými normami dle zákona č. 22/1997 Sb. a zákonem 90/2016 Sb. Brýle splňují podmínky minimálně pro běžné nošení, a v případě, že jsou označeny vyšší kategorií filtru, mohou brýle být použity i v oslnivějších prostředích. Kategorie slunečního filtru je uvedena na brýlích. Sluneční brýle nepoužívejte tehdy, jsou-li čočky poškrábané. Nepoužívejte brýle k přímému pozorování slunce! Nepoužívejte jako ochranu proti umělým zdrojům světla (např. v soláriu). Sluneční brýle nechrání před mechanickým poškozením očí (např. nárazy). Sluneční brýle nasazujte a sundávejte vždy oběma rukama. Sluneční brýle je třeba skladovat v původním obalu při teplotě od -10 °C do +35 °C. Vyvarovat se vystavení brýlí přímému slunečnímu světlu v uzavřeném neklimatizovaném prostoru (např. palubní deska automobilu). Nevhodné při řízení motorového vozidla za šera a v noci. K čištění použijte jemnou tkaninu a/nebo čistou vodu a vysušte. Výrobek není určen k přímému používání ve vodě. Působení chemických látek (i chemicky ošetřené nebo slané vody) může nevratně poškodit výrobek, brýle v tomto případě okamžitě a důkladně opláchněte v čisté vodě a vysušte. Na takto vzniklé případné poškození se nevztahuje reklamací. Optická třída 1. Vyrobeno v Číně.

Vyrobeno pro značku IDENTITY

Výrobce: Catherine life a.s., U Pρίου 1076/5, 161 00, Praha 6, ČR, www.catherinelife.cz

Prohlášení o shodě a informace o vlastnictví ochranné známky dostupné na stránkách <https://www.catherinelife.com/katalogy-a-prohlasieni-o-shode>. Dodatečné informace ohledně výrobku je možné vyžádat na emailové adrese: Kontakt / contact: info@catherinelife.com

SERVICE INSTRUCTIONS

IDENTITY

Instructions for storage:

Sunglasses should be stored in their original packaging at temperatures ranging from -10°C to +35°C. Additionally, avoid exposing the sunglasses to direct sunlight in an enclosed, non-air-conditioned space (e.g., the dashboard of a car).

Cleaning and Maintenance Instructions:

Clean the lenses with clean water, gently wipe them with a cloth designed for cleaning glasses. After use, store the glasses in the case. Regularly inspect the glasses and ensure they are not damaged before using them. If they are damaged, do not use them. Scratched or damaged lenses should be replaced.

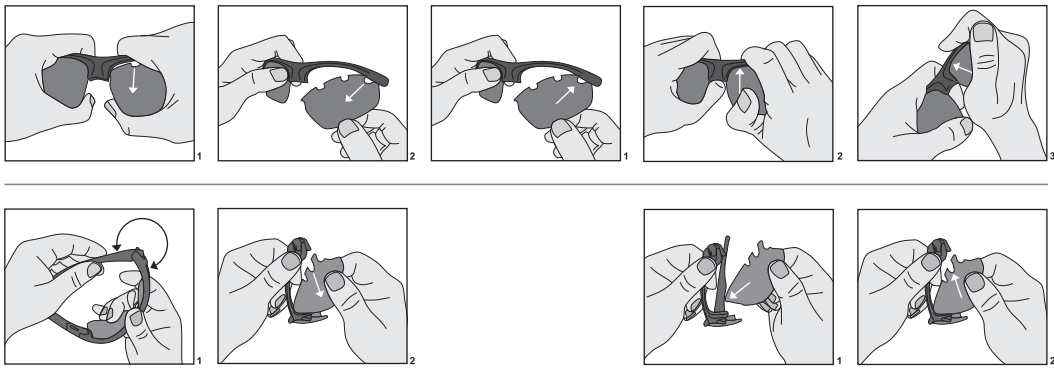
Usage Instructions:

Always put on and take off sunglasses with both hands. This product is not intended for direct use in water. Do not use the glasses for direct observation of the sun! Do not use them as protection against artificial light sources (e.g., in a tanning bed). Sunglasses do not protect against mechanical eye damage (e.g., impacts). Not suitable for driving in twilight or at night.

Important Notices:

Exposure to chemicals (alcohol-based products, perfume, hair spray), saltwater, or rain can irreversibly damage the product. In such cases, immediately rinse the glasses thoroughly with clean water and dry them. When wearing sunglasses, they come into contact with sweat, oils, dust, which can also have a detrimental effect on their function. Any damage caused in this manner is not covered by the warranty.

The letter **A** on the temple indicates that sunglasses are designed for an active lifestyle use.



Sun filter category



Category 0: clear or very light filter
(visible light transmission
80-100%).



Category 1: light filter
(visible light transmission
43-80%).



Category 2: medium dark filter
(visible light transmission
18-43%).



Category 3: very dark filter
(visible light transmission
8-18%).



Category 4: very dark filter
(visible light transmission 3-8%).
Category 4 is not suitable
for driving motor vehicles.

IDENTITY sunglasses 100% protect the eyes from UV radiation and comply with the Regulation (EU) 2016/425 and EN ISO 12312-1:2022, ISO 12312-3:2022 harmonizing with Czech technical standards according to Act No. 22/1997 Coll. and No. 90/2016 Coll. The glasses meet the conditions for everyday wearing, they are not intended for direct observation of the sun. Do not use as protection against artificial light sources (e.g. in a solarium). Glasses do not protect against mechanical damage to the eyes (e.g. impact). Not suitable for driving in twilight or at night. To clean, use a damp cloth and a normal neutral liquid detergent or water and then dry with a clean soft cloth. Avoid the use of thinners (e.g. acetone, alcohol) and other chemical aggressors. In case of accidental contact with substances such as salt water (sea water), pool water, and chemicals such as cosmetics, hairspray, sunscreen, repellent, immediate removal with a soft damp cloth is recommended. Damage caused in this way is not covered by a claim. Do not use sunglasses if the lenses are scratched. Sunglasses should be stored in their original packaging at a temperature between -10°C and +35°C. Avoid exposing the glasses to direct sunlight in an enclosed unconditioned area (e.g. car dashboard). The model identifier is marked inside the product (left or right side). Optical class 1. Made in China.

Made for brand IDENTITY

Producer: Catherine life a.s., U Priorsu 1076/5, 161 00, Praha 6, ČR, www.catherinelife.cz

Declaration of Conformity and Trademark ownership information available at <https://www.catherinelife.com/katalogy-a-prohlaseni-o-shode>. Additional product information can be requested at the email address below: Kontakt / contact: info@catherinelife.com