

# OBUV SPD / OBUV SPD

SINCE 2002 **R2**  
RIDE YOUR RACE

## CZ: Důležité upozornění, bezpečnostní pokyny a návod k použití:

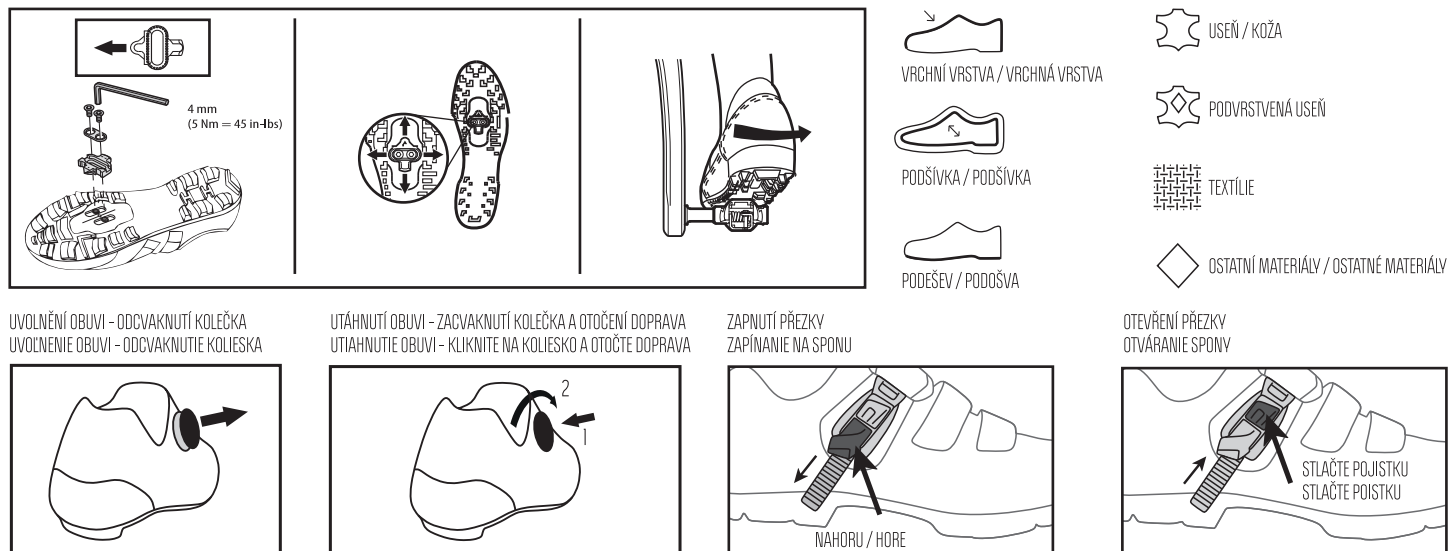
Tato obuv je určena k jízdě na kole. Nepoužívejte ji k žádnému jinému účelu. Z bezpečnostních důvodů si přečtěte tyto servisní pokyny a při používání produktu se jimi řiďte a uschovejte je na bezpečném místě pro případné použití. Při nedodržení uvedených pokynů se nemusí podařit uvolnit obuv z pedálů včas anebo naopak může dojít k jejímu nečekanému samovolnému uvolnění. Takovéto situace mohou vést k vážnému zranění. Před montáží komponentů si vyhledejte a pozorně přečtěte servisní pokyny. Nejprve se seznámte s funkcí upínacího mechanismu. Seznámte se rovněž se servisními pokyny vztahujícími se k pedálům. Před první jízdou s obuví s úchyty SPD se na bicyklu postavte jednou nohou na zem a druhou nohou si několikrát zkuste obuv nacvaknout, uvolnit z pedálu a znovu nacvaknout, dokud si nebudete jisti, že to dokážete s minimálním úsilím. Před používáním nastavte předpětí mechanismu pedálu podle osobních potřeb. Nejprve jedte po rovném povrchu bez stoupání a klesání a bez jakýchkoli překážek a procvičte si uvolnění obuvi z pedálů a její opětovné nacvakávání. Ujistěte se, že v zámku pedálu neulpívají žádné nečistoty. Pokud opotřebované zářezky nevměňte a budete obuv nadále používat, nemusí se vám podařit uvolnit obuv z pedálů včas nebo naopak může dojít k jejímu nečekanému samovolnému uvolnění. V takových situacích hrozí riziko vážného zranění. Uvolněné, opotřebované nebo poškozené součástky mohou zapříčinit vážné poranění jezdce. Důrazně doporučujeme používat výhradně originální náhradní díly R2. Při chůzi po mokřem nebo hladkém povrchu dávejte velký pozor, abyste neuklouzli. Při pádu byste se mohli vážně zranit. Vyberte si takovou obuv, která vám dobře padne a řádně si utáhněte tkaničky, pásky, kolečka atd. Pokud budete mít obuv nasazenou volně, může se stát, že se vám ji nepodaří uvolnit z pedálu, což může mít za následek pád s rizikem vážného zranění. Při nedostatečném upevnění zářezek může dojít k jejich pootočení na podešvi, což může znemožnit uvolnění obuvi. Před jízdou zkontrolujte, zda nejsou šrouby v oblasti upevnění zářezky povoleny. Před použitím také zkontrolujte, zda se podrážka neodlepjuje. Se všemi dotazy na způsob montáže, používání a údržby se můžete obrátit na specializované cyklistické prodejce. Pokud neznáte optimální polohu zářezek, poraďte se se svým cykloprodejcem. Zářezky nejsou součástí balení. Nechodte v obuvi s demontovanými zářezkami. Nestoupejte na špičaté a ostré předměty a nevystavujte obuv rázům, které by mohly poškodit speciální materiály podešví. Po použití jemnými pohyby odstraňte z obuvi všechny nečistoty a bláto pomocí kartáče, mokré houby apod. Silné drhnutí mokrou houbou nebo hadříkem může mít za následek ztrátu barvy a poškození materiálu. Při omývání nepouštějte tekoucí vodu přímo na obuv. Obuv neperte v pračce ani nesušte v sušičce. Obuv nesušte proudem horkého vzduchu (např. vysoušečem na vlasy či podobnými přístroji). V ojedinělých případech se může stát, že při omývání obuvi nebo nevhodným sušením může dojít k její deformaci či sražení. Pokud obuv navlhne, osušte vodu z povrchu a odložte obuv na stíněné, dobře odvětrávané místo, dokud zcela nevyschne. Nevystavujte obuv intenzivnímu slunečnímu svitu ani teplotám nad 50°C, mohlo by dojít k deformaci obuvi. Aby nedošlo při sušení k deformaci doporučujeme vložit do obuvi naplněný zmačkaný papír apod. Jakmile obuv uschne, uschovejte ji. Záruka se nevztahuje na opotřebení a zhoršení vlastností způsobené běžným používáním. Tato obuv je kompatibilní s SPD pedály. Nelze použít se silničními pedály SPD/SPD-R/SPD-SL. **Vyrobeno pro značku R2 Výrobce:** Catherine life a.s., U Prioru 1076/5, 161 00, Praha 6, ČR, www.r2.cz. Informace o vlastnictví ochranné známky dostupné na stránkách: <https://www.catherinelife.com/katalogy-a-prohlasi-o-shode>. Dodatečné informace ohledně výrobku je možné vyžádat na emailové adrese níže. **Kontakt:** info@r2.cz

## SK: Dôležité upozornenia, bezpečnostné pokyny a návod na použitie:

Táto obuv je určená na cyklistiku. Nepoužívajte ju na žiadne iné účely. Z bezpečnostných dôvodov si pri používaní výrobku prečítajte a dodržiavajte tento návod na obsluhu a uschovajte ho na bezpečnom mieste, aby ste ho mohli v budúcnosti použiť. Nedodržanie týchto pokynov môže mať za následok, že sa topánka včas neuvolní z pedálov alebo naopak dôjde k neočakávanému samovolnému uvoľneniu. Takéto situácie môžu viesť k vážnym zraneniam. Pred montážou komponentov si pozorne prečítajte servisný návod. Najprv sa oboznámte s funkciou upínacieho mechanizmu. Oboznámte sa aj so servisnými pokynmi týkajúcimi sa pedálov. Pred prvou jazdou na bicykli s obuvou s úchytmi SPD sa postavte jednou nohou na zem a druhou nohou si niekoľkokrát vyskúšajte obuv nasadiť, zložiť z pedálov a nasadiť, kým si nebudete istí, že to zvládnete s minimálnym úsilím. Pred použitím nastavte predpätie pedálového mechanizmu tak, aby vyhovovalo vašim osobným potrebám. Najprv jazdíte na rovnom povrchu bez stúpania alebo klesania a bez prekážok a nacvičte si uvoľňovanie topánky z pedálov a jej opätovné zapínanie. Uistite sa, že v zámku pedálov nie sú žiadne nečistoty. Ak opotrebované zářezky nevměňte a budete obuv nadále používať, môže sa stať, že sa vám nepodaří včas uvolniť obuv z pedálov alebo sa môže neočakávaně uvoľniť. V takýchto situáciách hrozí riziko vážneho zranenia. Uvoľnené, opotrebované alebo poškodené komponenty môžu spôsobiť vážne zranenie jazdca. Dôrazne odporúčame používať iba originálne náhradné diely R2. Dávajte pozor, aby ste sa pri chůzi po mokrom alebo hladkom povrchu nešmykli. Pri páde by ste sa mohli vážne zranit. Vyberte si obuv, ktorá dobre sedí, a správne utiahnite šnúrkы, remienky, kolieska atď. Ak máte obuv voľne obutú, nemusí sa vám podařit uvoľniť ju z pedálov, čo môže mať za následek pád s rizikom vážneho zranenia. Ak zářezky nie sú správne upevnené, môžu sa otáčať na podrážke, čo môže znemožniť uvoľnenie topánky. Pred jazdou skontrolujte, či nie sú uvoľnené skrutky v oblasti upevnenia dorazov. Pred použitím tiež skontrolujte, či sa podrážka neodlepjuje. V prípade akýchkoľvek otázok týkajúcich sa montáže, používania a údržby sa obráťte na špecializovaných predajcov bicyklov. Ak nepoznáte optimálnu polohu zářezok, obráťte sa na predajcu bicyklov. Zastávky nie sú súčasťou balenia. Nenoste obuv s odstránenými zářezkami. Nestúpajte na ostré alebo špičaté predmety a nevystavujte obuv nárazom, ktoré by mohli poškodiť špeciálne materiály podrážky. Po použití jemne odstraňte z obuvi všetku špinu a blato pomocou kefy, mokrej špongie atď. ... Silné drhnutie mokrou špongiou alebo handričkou môže spôsobiť stratu farby a poškodenie materiálu. Pri prani nepúšťajte tečúcu vodu priamo na obuv. Obuv neperte v pračce ani nesušte v sušičke. Obuv nesušte prúdom horúceho vzduchu (napr. fénom alebo podobnými zariadeniami). V ojedinělých prípadoch môže pranie alebo nesprávne sušenie obuvi spôsobiť jej deformáciu alebo zranenie. Ak sa obuv namočí, vysušte vodu z povrchu a umiestnite obuv do tienistého, dobre vetraného priestoru, kým úplne nevyschne. Obuv nevystavujte intenzivnému slnečnému žiareniu ani teplotám nad 50 °C, pretože by mohlo dôjsť k jej deformácii. Aby ste zabránili deformácii počas sušenia, odporúčame vložiť do topánky naplnač, pokrčený papier atď. Keď sú topánky suché, uložte ich. Záruka sa nevztahuje na opotrebenie a poškodenie spôsobené bežným používaním. Tieto topánky sú kompatibilné s pedálmi SPD. Nemožno použiť so silničními pedálmi SPD/SPD-R/SPD-SL.

**Vyrobené pre značku R2 Výrobca:** Catherine life a.s., U Prioru 1076/5, 161 00, Praha 6, ČR, www.r2.cz. Informácie o vlastníctve ochranné známky dostupné na stránkach: <https://www.catherinelife.com/katalogy-a-prohlasi-o-shode>. Dodatočné informácie o výrobku je možné vyžiadať si na emailovej adrese nižšie. **Kontakt:** info@r2.cz. **Distributér pre SR:** Regina Imports s.r.o., Podlužany 1, 935 37 Podlužany, okr. Levice, SR, www.reginaimport.sk

## SPD



# SPD FOOTWEAR / SPD LÁBBELI

SINCE 2002  
**R2**  
RIDE YOUR RACE

## EN: Important warnings, safety instructions and instructions for use:

These shoes are designed for cycling. Do not use it for any other purpose. For safety reasons, read and follow these service instructions when using the product and keep them in a safe place for future reference. Failure to follow these instructions may result in failure to release the shoe from the pedals in time or, conversely, unexpected spontaneous release. Such situations can lead to serious injury. Before fitting components, consult the service instructions and read them carefully. First, familiarize yourself with the function of the clamping mechanism. Also familiarize yourself with the service instructions relating to the pedals. Before riding your bicycle for the first time with shoes with SPD grips, stand with one foot on the ground and use the other foot to try the shoe on, off the pedal and back on several times until you are sure you can do it with minimal effort. Before use, adjust the preload of the pedal mechanism to suit your personal needs. First, ride on a level surface with no inclines or declines and no obstructions and practice releasing the shoe from the pedals and re-clipping it. Make sure there is no dirt in the pedal lock. If you do not replace worn stops and continue to use the shoes, you may not be able to release the shoes from the pedals in time or they may release unexpectedly. In such situations there is a risk of serious injury. Loose, worn or damaged components can cause serious injury to the rider. We strongly recommend using only genuine R2 spare parts. Take care not to slip when walking on wet or smooth surfaces. You could be seriously injured if you fall. Choose footwear that fits well and tighten laces, straps, wheels, etc. properly. If you wear your shoes loosely, you may not be able to release them from the pedal, which could result in a fall with a risk of serious injury. If the stops are not fastened properly, they may rotate on the sole, which may make it impossible to release the shoe. Before riding, check that the screws in the stop fastening area are not loose. Also check that the sole is not coming off before use. Contact specialist cycle dealers with any questions about fitting, use and maintenance. If you do not know the optimal position of the stops, consult your bike dealer. The stops are not included in the package. Do not wear shoes with the stops removed. Do not step on pointed or sharp objects and do not expose the shoes to impacts that could damage the special materials of the soles. After use, gently remove all dirt and mud from the shoes using a brush, wet sponge, etc. Vigorous scrubbing with a wet sponge or cloth may result in loss of colour and damage to the material. Do not run running water directly on the shoes when washing. Do not machine wash or tumble dry shoes. Do not dry shoes with a stream of hot air (e.g. hair dryer or similar devices). In rare cases, washing or improper drying may cause deformation or shrinkage of the footwear. If footwear becomes wet, wipe the water from the surface and place the footwear in a shaded, well-ventilated area until completely dry. Do not expose the shoes to intense sunlight or temperatures above 50°C (122°F), as the shoes may be deformed. To prevent deformation during drying, we recommend inserting a tensioner, crumpled paper, etc. into the shoe. Once the shoes are dry, store them. The warranty does not cover wear and deterioration caused by normal use. These shoes are compatible with SPD pedals. Cannot be used with SPD/SPD-R/SPD-SL road pedals. **Made for brand R2 Producer:** Catherine life a.s., U Prioru 1076/5, 161 00, Praha 6, ČR, www.r2.cz. Trademark ownership information available at: <https://www.catherinelife.com/katalogy-a-prohlaseni-o-shode>. Additional product information can be requested at the email address below. **Contact:** info@r2.cz

## HU: Fontos figyelmeztetések, biztonsági utasítások és használati utasítások:

Ezeket a cipőket kerékpározáshoz tervezték. Ne használja más célra. Biztonsági okokból a termék használatakor olvassa el és tartsa be ezeket a szervizelési utasításokat, és a későbbi használatra biztonságos helyen őrizze meg azokat. Ezen utasítások be nem tartása azt eredményezheti, hogy a cipő nem oldódik ki időben a pedálokból, vagy éppen ellenkezőleg, váratlanul spontán kioldódik. Az ilyen helyzetek súlyos sérülésekhez vezethetnek. Az alkatrészek felszerelése előtt olvassa el figyelmesen a szervizelési útmutatót. Először is ismerkedjen meg a szorítómechanizmus működésével. Ismerje meg a pedálokra vonatkozó szervizelési utasításokat is. Mielőtt először kerékpározik SPD markolattal ellátott cipővel, álljon fél lábbal a földön, és a másik lábbal próbálja fel a cipőt többször, oldja le a pedálról, majd csavarja vissza, amíg meg nem bizonyosodik róla, hogy minimális erőfeszítéssel meg tudja csinálni. Használat előtt állítsa be a pedálmechanizmus előfeszítését a személyes igényeinek megfelelően. Először is, tekerjen egyenes felületen, ahol nincs emelkedő vagy lejtő, és nincsenek akadályok, és gyakorolja a cipő leoldását a pedálokról, majd visszaszerelését. Győződjön meg róla, hogy nincs szennyeződés a pedálzárbán. Ha nem cseréli ki a kopott útközőket, és továbbra is használja a cipőket, elfordulhat, hogy nem tudja időben leoldani a cipőket a pedálokról, vagy azok váratlanul kioldódhatnak. Ilyen helyzetekben fennáll a súlyos sérülés veszélye. A laza, kopott vagy sérült alkatrészek súlyos sérülést okozhatnak a motorosnak. Erősen javasoljuk, hogy csak eredeti R2 pótalkatrészeket használjon. Vigyázzon, hogy ne csússzon meg, ha nedves vagy sima felületen jár. Súlyosan megsérülhet, ha leesik. Válasszon olyan lábbelit, amely jól illeszkedik, és a fűzőket, pántokat, kerekeket stb. megfelelően meghúzza. Ha lazán viseli a cipőjét, elfordulhat, hogy nem tudja leoldani a pedálról, ami súlyos sérülésekkel járó eséshez vezethet. Ha a stopperek nincsenek megfelelően rögzítve, akkor elfordulhatnak a talpon, ami lehetetlenné teheti a cipő kioldását. Motorozás előtt ellenőrizze, hogy a megálló rögzítési területén lévő csavarok nem lazultak-e meg. Használat előtt ellenőrizze azt is, hogy a talp nem válik-e le. A felszereléssel, használattal és karbantartással kapcsolatos kérdésekkel forduljon a kerékpáros szakkereskedőkhöz. Ha nem ismeri a megállók optimális helyzetét, forduljon a kerékpárkereskedőhöz. A csomag nem tartalmazza a megállókat. Ne viseljen olyan cipőt, amelynek a stopperzeit eltávolították. Ne lépjen hegyes vagy éles tárgyakra, és ne tegye ki a cipőt olyan behatásoknak, amelyek károsíthatják a talp speciális anyagát. Használat után óvatosan távolítsa el minden szennyeződést és sárt a cipőről kefével, nedves szivaccsal stb... Az erőteljes súrolás nedves szivaccsal vagy ronggyal színvesztést és az anyag károsodását eredményezheti. Mosás közben ne folyjon folyóvíz közvetlenül a cipőre. Ne mossa a cipőt gépben vagy szárítógépben. Ne szárítsa a cipőt forró levegővel (pl. hajszárítóval vagy hasonló készülékkel). Ritka esetekben a cipő mosása vagy helytelen szárítása a cipő deformálódását vagy zsugorodását okozhatja. Ha a lábbeli nedves lesz, törölje le a vizet a felületéről, és helyezze a lábbelit árnyékos, jól szellőző helyre, amíg teljesen meg nem szárad. Ne tegye ki a cipőt intenzív napfénynek vagy 50°C (122°F) feletti hőmérsékletnek, mert a cipő eldeformálódhat. A száradás közbeni deformálódás megelőzése érdekében javasoljuk, hogy a cipőbe helyezzen egy feszítőt, gyűrött papírt stb. Ha a cipő megszáradt, tárolja. A garancia nem terjed ki a normál használatból eredő kopásra és romlásra. Ezek a cipők kompatibilisek az SPD pedálokkal. Nem használható SPD/SPD-R/SPD-SL közúti pedálokkal.

**Márkának készült R2 Gyártó:** Catherine life a.s., U Prioru 1076/5, 161 00, Praha 6, ČR, www.r2.cz. A webhelyen elérhető védjegytulajdonosi információk: <https://www.catherinelife.com/katalogy-a-prohlaseni-o-shode>. A termékkel kapcsolatos további információk az alábbi email címen kérhetők. **Kapcsolat:** info@r2.cz

## SPD

